

## Adresses

### • NAMUR

Place l'Ilon 13, 5000 Namur

☎ 081/22.42.86

### • ARLON

Rue des déportés 41, 6700 Arlon

### • LIBRAMONT

Avenue Herbofin 16B, 6800 Libramont

☎ 061/29.25.18

### • MARCHE-EN-FAMENNE (dans les locaux de la Mutualité Chrétienne)

Av. du Monument 8A, 6900 Marche-en-Famenne

☎ 084/45.68.08

### • VIELSALM (à la Maison du Parc)

Rue de l'Hôtel de Ville 7A, 6690 Vielsalm

### HORAIRE DES PERMANENCES SOCIALES

- **NAMUR:** mardi et jeudi de 9h à 12h
- **ARLON :** lundi de 8h30 à 10h30
- **LIBRAMONT :** jeudi de 9h30 à 12h30
- **VIELSALM :** vendredi de 9h30 à 12h30

### HORAIRE DES PERMANENCES JURIDIQUES

- **NAMUR:** jeudi de 9h à 12h
- **MARCHE-EN-FAMENNE :** lundi de 9h à 12h30

Pour assurer notre travail d'accompagnement, nous collaborons avec le Centre de Service Social de Namur (CSSN), le Centre Régional d'Intégration de la province de Luxembourg (Crilux), le Centre d'Action Interculturelle de Namur (CAI), le Centre de Référence en Santé Mentale (Crésam), le Service d'Interprétiariat wallon (Sétis), et de nombreuses autres associations et institutions actives dans l'accueil des personnes étrangères et la santé mentale.

Avec le soutien de



Wallonie



[www.cinl.be](http://www.cinl.be)

Le Centre des Immigrés Namur-Luxembourg ASBL est un service agréé par la Région Wallonne (RW/ILI/010). Il accueille des permanences CSS 4005 (CSSN) et est membre de la Fédération des Centres de Services Sociaux (FdSS).

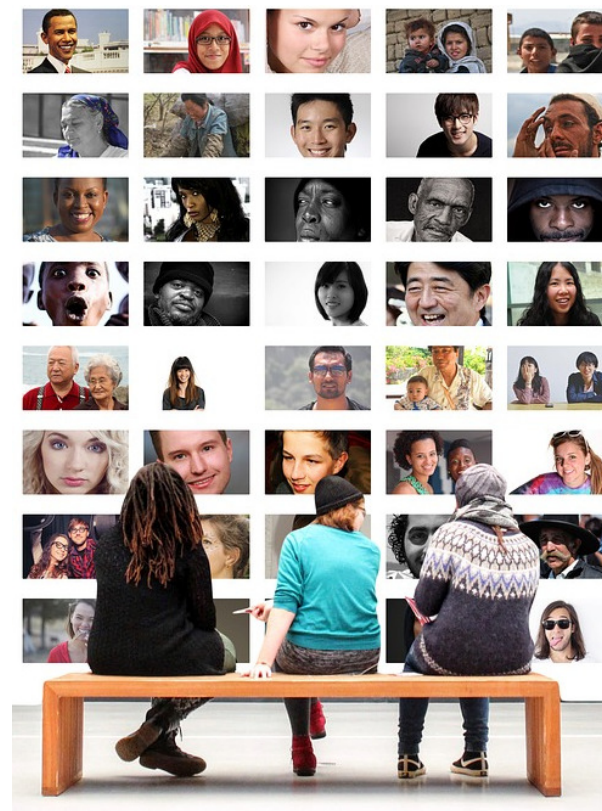
Numéro d'entreprise: 0444095494

Compte bancaire : BE18-0012-2469-9465

**Vous pouvez soutenir l'action du CINL en versant un don fiscalement déductible (min. 40€ par an) sur le compte BE23 2500 0830 3891 de Caritas-Secours avec la communication : « Aide au projet 732504 »**



*Au-delà des frontières,  
un service proche de vous!*



Editeur responsable: Christophe Renders, avenue Herbofin 16B 6800 Libramont

# CENTRE DES IMMIGRÉS NAMUR-LUXEMBOURG

LE CINL EXISTE DEPUIS DE NOMBREUSES ANNÉES COMME UN SERVICE SPÉCIALISÉ DANS L'ACCOMPAGNEMENT DES PERSONNES ÉTRANGÈRES. IL A PRIS LA FORME D'ASBL EN 1990. IL PROPOSE UN SUIVI SOCIAL, ADMINISTRATIF, JURIDIQUE ET PSYCHOLOGIQUE À TOUTE PERSONNE QUEL QUE SOIT SON STATUT OU SON ORIGINE.

## LE SERVICE SOCIOJURIDIQUE

Le service est composé d'assistants sociaux spécialisés en droit des étrangers et d'une juriste. Il accompagne les personnes dans les démarches relatives:

- **à l'asile** (récits de vie, collaboration avec les avocats, aide à la compréhension de la procédure,...);
- **au regroupement familial ou au visa humanitaire** (information, constitution du dossier, contacts avec l'Office des étrangers et les ambassades,...);
- **à la régularisation du séjour pour raisons humanitaires ou médicales;**
- **à l'accès aux droits sociaux** (Aide Médicale Urgente, CPAS, droit au travail,...);
- **aux droits civils** (mariage, filiation,...);
- à toute autre question administrative ou sociale.

**Voyez au dos les horaires de permanences sans rendez-vous dans nos différentes antennes. Assistants sociaux et juriste reçoivent aussi sur rendez-vous.**

## LE SERVICE PSYCHOLOGIQUE

Active exclusivement en province de Luxembourg (Arlon, Libramont, Marche et Vielsalm), l'équipe des psychologues du CINL, spécialisés dans la clinique de l'exil et la prise en charge des traumatismes, propose :

- **un accompagnement psychologique et thérapeutique** à toute personne (enfants, adultes, couples, familles) confrontée aux difficultés de l'exil et des procédures d'accès au séjour;
- **des cycles d'ateliers communautaires** qui ont pour but de dynamiser l'expression, les potentialités et les compétences de chaque participant et d'offrir un espace de rencontre où les mixités sociales et culturelles sont valorisées;
- des **formations** sur la prise en charge en santé mentale de situations interculturelles;
- **un espace bienveillant d'écoute**, ouvert à chaque culture, à chaque histoire de vie ...

**Le service psychologique reçoit seulement sur rendez-vous.**



## L'ÉQUIPE AU CINL

### SERVICE SOCIOJURIDIQUE

- **Mona Krings**, (CSSN) AS référente :  
mona.krings@cinl.be ☎ 081/22.42.86
- **Quentin Vauchel**, (Libramont et Vielsalm):  
quentin.vauchel@cinl.be  
☎ 061/29.25.18 - 0492/14.05.67
- **Sophie Golard**, (Namur):  
sophie.golard@cinl.be ☎ 081/22.42.86
- **Manon Collard**, CSSN (Arlon, Namur) :  
manon.collard@cinl.be  
☎ 081/22.42.86 - 0497/51.72.95
- **Yousra Zouitene**, (Namur, Marche):  
yousra.zouitene@cinl.be  
☎ 081/22.42.86 - 084/45.68.08

### SERVICE PSYCHOLOGIQUE

- **Frederik Descheemaeker** (Arlon) :  
frederik.descheemaeker@cinl.be  
☎ 0479/08.48.16
- **Sandrine Meunier** (Marche, Libramont):  
sandrine.meunier@cinl.be  
☎ 0479/71.36.67
- **Bénédicte Guebs** (Vielsalm, Libramont) :  
benedicte.guebs@cinl.be  
☎ 0491/16.80.39

### COORDINATION

- **Christophe Renders**, coordinateur général :  
coordination1@cinl.be ☎ 081/22.42.86
- **Séverine Robin**, coordinatrice administrative :  
coordination2@cinl.be ☎ 081/22.42.86